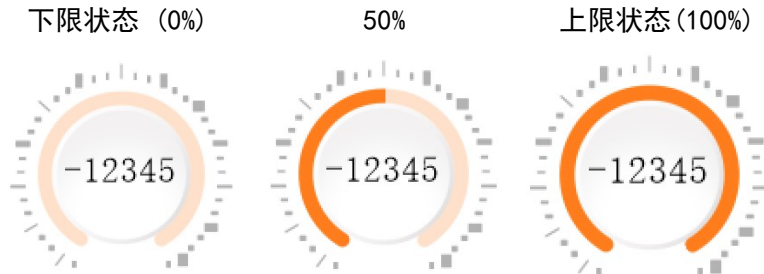


WPTouch V4.58 版 图片仪表盘控件使用说明

1、图片仪表盘控件

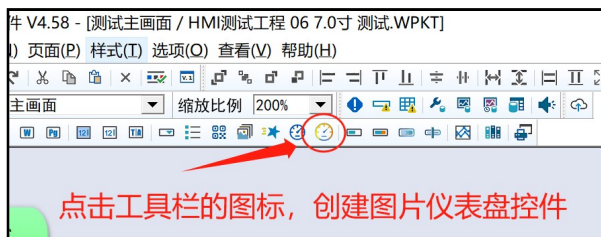
触摸屏编辑软件 V4.58 版新增了图片仪表盘控件。

图片仪表盘主要包含一张背景图片和一张前景图片；其中背景图片一直显示，前景图片覆盖在背景图片之上，并根据关联的寄存器值，覆盖部分扇形区域，直到全部覆盖。



创建方法如下：

A、点击工具栏创建



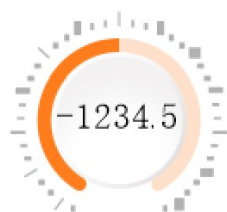
B、点击菜单栏中的“控件”，在下拉菜单中点击“图片仪表盘控件”

2、具体使用方法

A、创建控件后，在画面中鼠标拖动改变控件大小时，建议按住 **Shift 按键** 进行拖动。

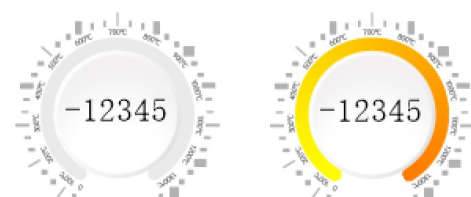
这样做的目的是，保证控件创建后为正方形，防止前景图覆盖的比例非线性。

B、可以关联一个寄存器，设置最小值与最大值，最小值对应 0% 的状态，最大值对应 100% 的状态并在控件的中间显示寄存器的数据值，可以显示为小数状态。



3、高级应用方法

A、可以按需要手动选择喜欢的背景图、前景图，但要确保仪表盘的圆点在图片的中心。



B、起始角度和结束角度也可以手动调整，平面坐标的 0 度在图片下方中间的位置。